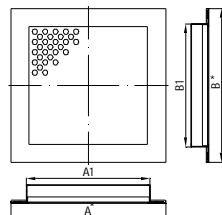


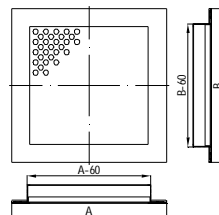
Таблица 2. Площадь свободного сечения (Fс.с) и теоретическая масса (m) стандартных решеток **СЕЗОН ВР-ПП**

| Типоразмер АхВ | Параметр | ВР-ПП | Размер А*хВ*, мм | Размер А1хВ1, мм |
|----------------|----------|--------|------------------|------------------|
| 300X300 | Fс.с,м2 | 0,0219 | 298x298 | 238x238 |
| | m, кг | 0,56 | | |
| 400X400 | Fс.с,м3 | 0,0411 | 398x398 | 338x338 |
| | m, кг | 0,90 | | |
| 450x450 | Fс.с,м4 | 0,0529 | 449x449 | 389x389 |
| | m, кг | 1,10 | | |
| 500X500 | Fс.с,м5 | 0,0663 | 498x498 | 438x438 |
| | m, кг | 1,31 | | |
| 600X600 | Fс.с,м6 | 0,0975 | 598x598 | 538x538 |
| | m, кг | 1,80 | | |

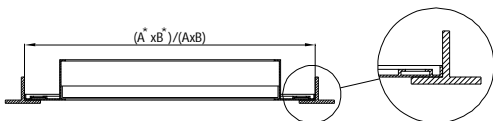
Решетка **СЕЗОН ВР-ПП**



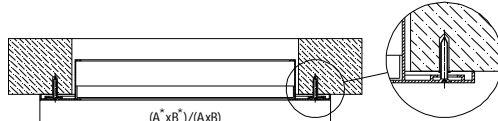
Решетка **СЕЗОН ВР-ПП** нестандартных размеров



Расположение решетки **СЕЗОН ВР-ПП** на направляющих подвесного потолка «Армстронг»



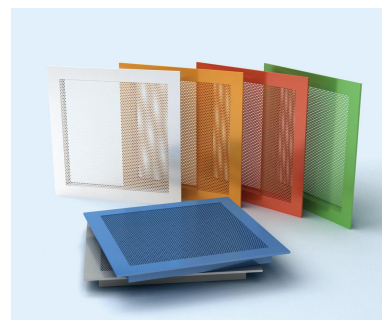
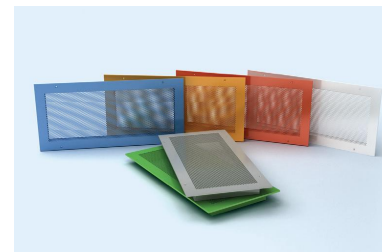
Монтаж решетки **СЕЗОН ВР-ПП** с помощью винтового соединения (отверстие Ø3,5 мм), монтажные отверстия сверлятся по дополнительному заказу



ПАСПОРТ

Вентиляционные алюминиевые решетки **СЕЗОН ВР-Р, ВР-ПП**

ТУ 4863-001-57953429-06



Уважаемый покупатель! ООО «Завод «СЕЗОН» благодарит Вас за покупку. Свои предложения и пожелания Вы можете направить по адресу: Россия, 115404, Москва, ул.1-ая Стекольная, 7, стр. 3 или по e-mail: sezon@zavodsezon.ru Контактный тел.: (495) 984-29-71 (многоканальный). www.zavodsezon.ru



Москва 2008

Решетки **СЕЗОН ВР-Р** (перфорированные).
Решетки **СЕЗОН ВР-ПП** (потолочные перфорированные).

КОНСТРУКЦИЯ

Решетки изготовлены из алюминиевого профиля в виде рамки и перфорированного листа.
Конструкция решетки **СЕЗОН ВР-Р** предусматривает стандартное крепление с помощью винтового соединения (монтажные отверстия расположены на лицевой стороне рамки решетки). Определяющими размерами являются размеры строительного проема.

Решетки **СЕЗОН ВР-ПП** устанавливаются на направляющие потолка и не закрепляются (возможно изготовление монтажных отверстий для крепления с помощью винтового соединения по дополнительному заказу). Определяющими размерами являются размеры ячейки подвесного потолка.

В качестве защитно-декоративного покрытия применяется порошковая полиэфирная краска. Стандартный цвет покрытия — белый RAL 9016 при заказе не указывается (возможно окрашивание в любой другой цвет согласно каталогу цветов RAL).

Для решеток **СЕЗОН ВР-Р, ВР-ПП** предусмотрена возможность оснащения адаптером для присоединения к воздуховоду. Адаптеры могут быть как с боковым, так и с осевым присоединением к воздуховоду круглого либо прямоугольного сечения.

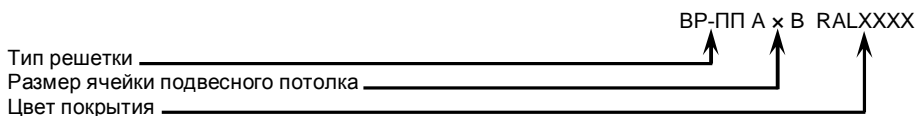
Ассортимент решеток данной серии включает в себя изделия стандартных размеров, а также возможно изготовление решеток любых размеров с шагом 1 мм. Ограничение по минимальным и максимальным размерам согласно таблице.

Коэффициент свободного сечения решеток **СЕЗОН ВР-Р, ВР-ПП** $K_{с.с.}=0,30$.

Условное обозначение вентиляционных решеток ВР-Р 1 при заказе(все размеры в мм):



Условное обозначение вентиляционной решетки ВР-ПП при заказе(все размеры в мм):



Условия эксплуатации:

Диапазон рабочих температур от -40°C до +70°C, влажность воздуха – не более 90%, проходящий воздух не должен содержать абразивных, волокнистых, клейких, горючих и агрессивных примесей.

Гарантийный срок – 12 месяцев с момента установки при соблюдении условий эксплуатации.

Срок службы – не менее 10-ти лет при соблюдении условий эксплуатации.

Изготовитель гарантирует соответствие вентиляционных решеток требованиям ТУ при соблюдении условий транспортирования, хранения и указаний по эксплуатации.

Технические требования

Решетки изготавливаются из алюминиевого профиля АД31 по ГОСТ 22233-2001.

Предельные отклонения размеров решетки не должны превышать: по длине и ширине ± 1,5 мм

Стороны решетки должны быть взаимно перпендикулярны. Отклонение от перпендикулярности сторон не должно превышать 0,5 мм на 100 мм длины.

Все геометрические размеры и предельные отклонения размеров элементов решетки должны соответствовать требованиям, указанным в ТУ.

Средний срок службы вентиляционных решеток 10 лет

Указания по эксплуатации

Монтаж изделий на месте их установки должен производиться в соответствии с приведенными эскизами.

Регулировка направления потока для решеток с подвижными жалюзи производится вручную, отдельно для каждой жалюзи. В комплект поставки предприятия-изготовителя регулировочная пластина не входит.

Загрязнения с поверхности решетки следует удалять мягкой тканью, смоченной теплой водой или мыльным раствором.

Упаковка

Решетки упакованы в полиэтиленовую пленку и картон.

На полиэтиленовой пленке наклеена наклейка со штрих-кодом, на самой решетке – наклейка со штампом ОТК.

Предприятие-изготовитель сопровождает каждую отгружаемую партию решеток документом установленной формы.

Решетки транспортируют любым видом транспорта при условии защиты их от воздействия атмосферных осадков и сохранения целостности упаковки.

Решетки следует хранить в упакованном виде в закрытом сухом помещении при температуре не ниже 0°C и относительной влажности не более 70 %.

При рекламации наличие наклейки со штампом ОТК на решетке обязательно

Решетки не подлежат обязательной сертификации

Решетка СЕЗОН ВР-Р

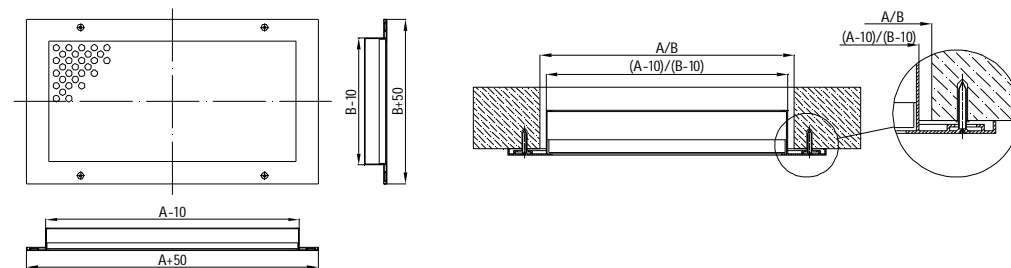


Таблица 1. Стандартные размеры, площадь свободного сечения (Fс.с) и теоретическая масса (m) решеток **СЕЗОН ВР-Р**

| Типоразмер | Параметр | РАЗМЕР СТРОИТЕЛЬНОГО ПРОЕМА ПО ГОРИЗОНТАЛИ, А (ММ) | | | | | | | | | | | | |
|--|----------|--|--------|--------|--------|--------|--------|--------|--------|--------|--------|--------|--------|--------|
| | | 100 | 150 | 200 | 250 | 300 | 400 | 500 | 600 | 700 | 800 | 900 | 1000 | |
| РАЗМЕР СТРОИТЕЛЬНОГО ПРОЕМА ПО ВЕРТИКАЛИ, В (ММ) | 100 | Fс.с, м2 | 0,0019 | 0,0031 | 0,0043 | 0,0055 | 0,0067 | 0,0091 | 0,0115 | 0,0139 | 0,0163 | 0,0187 | 0,0211 | 0,0235 |
| | | m, кг | 0,17 | 0,21 | 0,25 | 0,29 | 0,33 | 0,41 | 0,49 | 0,57 | 0,65 | 0,73 | 0,81 | 0,89 |
| | 150 | Fс.с, м2 | 0,0031 | 0,0051 | 0,0070 | 0,0090 | 0,0109 | 0,0148 | 0,0187 | 0,0226 | 0,0265 | 0,0304 | 0,0343 | 0,0382 |
| | | m, кг | 0,21 | 0,26 | 0,31 | 0,36 | 0,41 | 0,50 | 0,60 | 0,70 | 0,80 | 0,90 | 1,00 | 1,09 |
| | 200 | Fс.с, м2 | 0,0043 | 0,0070 | 0,0097 | 0,0124 | 0,0151 | 0,0205 | 0,0259 | 0,0313 | 0,0367 | 0,0421 | 0,0475 | 0,0529 |
| | | m, кг | 0,25 | 0,31 | 0,37 | 0,42 | 0,48 | 0,60 | 0,72 | 0,83 | 0,95 | 1,07 | 1,19 | 1,30 |
| | 250 | Fс.с, м2 | 0,0055 | 0,0090 | 0,0124 | 0,0159 | 0,0193 | 0,0262 | 0,0331 | 0,0400 | 0,0469 | 0,0538 | 0,0607 | 0,0676 |
| | | m, кг | 0,29 | 0,36 | 0,42 | 0,49 | 0,56 | 0,70 | 0,83 | 0,97 | 1,10 | 1,24 | 1,38 | 1,51 |
| | 300 | Fс.с, м2 | 0,0067 | 0,0109 | 0,0151 | 0,0193 | 0,0235 | 0,0319 | 0,0403 | 0,0487 | 0,0571 | 0,0655 | 0,0739 | 0,0823 |
| | | m, кг | 0,33 | 0,41 | 0,48 | 0,56 | 0,64 | 0,79 | 0,95 | 1,10 | 1,26 | 1,41 | 1,56 | 1,72 |
| | 400 | Fс.с, м2 | 0,0091 | 0,0148 | 0,0205 | 0,0262 | 0,0319 | 0,0433 | 0,0547 | 0,0661 | 0,0775 | 0,0889 | 0,1003 | 0,1117 |
| | | m, кг | 0,41 | 0,50 | 0,60 | 0,70 | 0,79 | 0,98 | 1,18 | 1,37 | 1,56 | 1,75 | 1,94 | 2,14 |
| 500 | Fс.с, м2 | 0,0115 | 0,0187 | 0,0259 | 0,0331 | 0,0403 | 0,0547 | 0,0691 | 0,0835 | 0,0979 | 0,1123 | 0,1267 | 0,1411 | |
| | m, кг | 0,49 | 0,60 | 0,72 | 0,83 | 0,95 | 1,18 | 1,41 | 1,64 | 1,86 | 2,09 | 2,32 | 2,55 | |
| 600 | Fс.с, м2 | 0,0139 | 0,0226 | 0,0313 | 0,0400 | 0,0487 | 0,0661 | 0,0835 | 0,1009 | 0,1183 | 0,1357 | 0,1531 | 0,1705 | |
| | m, кг | 0,57 | 0,70 | 0,83 | 0,97 | 1,10 | 1,37 | 1,64 | 1,90 | 2,17 | 2,44 | 2,70 | 2,97 | |