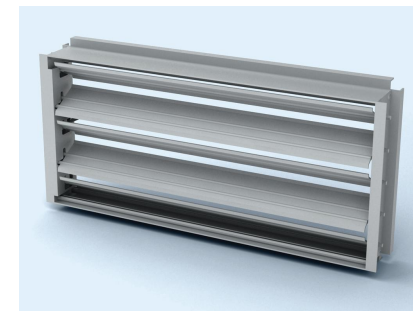


**ПАСПОРТ
КЛАПАН РАСХОДА ВОЗДУХА
КРВ-1**

ТУ 4863-001-57953429-06



Уважаемый покупатель! ООО «Завод «СЕЗОН» благодарит Вас за покупку.
Свои предложения и пожелания Вы можете направить по адресу:
Россия, 115404, Москва, ул.1-ая Стекольная, 7, стр. 3
или по e-mail: sezon@zavodsezon.ru
Контактный тел.: (495) 984-29-71 (многоканальный).
www.zavodsezon.ru



Москва 2008

НАЗНАЧЕНИЕ

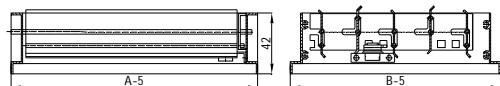
Клапан расхода воздуха **КРВ-1** предназначен для установки на вентиляционные решетки серии **СЕЗОН ВР-К, ВР-КВ, ВР-ПКМ, ВР-ПР, ВР-С, ВР-НТ, ВР-Я** стандартных размеров, для регулирования потока воздуха, проходящего через решетку. Регулировка производится стандартной плоской отверткой с лицевой стороны смонтированного изделия.

КОНСТРУКЦИЯ

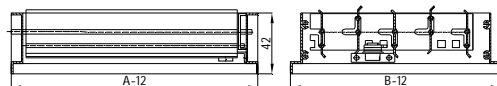
Клапан изготовлен из алюминиевого профиля без защитного покрытия в виде рамки и горизонтально расположенных жалюзи, связанных между собой механизмом регулирования. **КРВ-1** устанавливается на внутреннюю часть рамки вентиляционной решетки и жестко крепится заклепками.

Присоединительные размеры клапана расхода воздуха КРВ-1 к решеткам

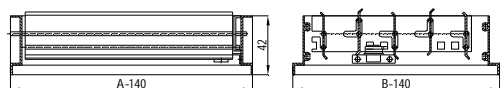
Клапан расхода воздуха (КРВ-1) для СЕЗОН ВР-К, ВР-КВ, ВР-С



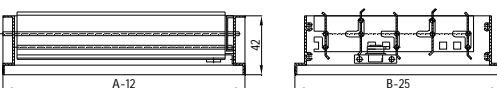
Клапан расхода воздуха (КРВ-1) для СЕЗОН ВР-Я



Клапан расхода воздуха (КРВ-1) для СЕЗОН ВР-ПКМ, ВР-ПР



Клапан расхода воздуха (КРВ-1) для СЕЗОН ВР-НТ



Условия эксплуатации:

Диапазон рабочих температур от -40°C до +70°C, влажность воздуха – не более 90%, проходящий воздух не должен содержать абразивных, волокнистых, клейких, горючих и агрессивных примесей.

Гарантийный срок – 12 месяцев с момента установки при соблюдении условий эксплуатации.

Срок службы – не менее 10-ти лет при соблюдении условий эксплуатации.

Изготовитель гарантирует соответствие вентиляционных изделий требованиям ТУ при соблюдении условий транспортирования, хранения и указаний по эксплуатации.

Технические требования

Изделия изготавливаются из алюминиевого профиля АД31 по ГОСТ 22233-2001.

Предельные отклонения размеров изделий не должны превышать: по длине и ширине $\pm 1,5$ мм

Стороны изделия должны быть взаимно перпендикулярны. Отклонение от перпендикулярности сторон не должно превышать 0,5 мм на 100 мм длины.

Все геометрические размеры и предельные отклонения размеров элементов изделия должны соответствовать требованиям, указанным в ТУ.

Средний срок службы вентиляционных изделий 10 лет

Указания по эксплуатации

Монтаж изделий на месте их установки должен производиться в соответствии с приведенными эскизами.

Регулировка направления потока для клапана расхода воздуха КРВ-1 производится вручную. В комплект поставки предприятия-изготовителя регулировочная пластина не входит.

Загрязнения с поверхности изделия следует удалять мягкой тканью, смоченной теплой водой или мыльным раствором.

Упаковка

Изделия упакованы в полиэтиленовую пленку и картон.

На полиэтиленовой пленке наклеена наклейка со штрих-кодом, на самом изделии – наклейка со штампом ОТК.

Предприятие-изготовитель сопровождает каждую отгружаемую партию изделий документом установленной формы.

Изделия транспортируют любым видом транспорта при условии защиты их от воздействия атмосферных осадков и сохранения целостности упаковки.

Изделия следует хранить в упакованном виде в закрытом сухом помещении при температуре не ниже 0°C и относительной влажности не более 70 %.

При рекламации наличие наклейки со штампом ОТК на изделии обязательно

Изделия не подлежат обязательной сертификации